


TABULKA ŠACHET				Šachtové dílce				B&BC a.s.							
Poř.	Označení šachty	Kóta terénu	Umístění	Kóta poklopu	Kóta dna vývodu	Výška šachty	Vyrovnávací prstenec pro poklop šachty		Šachtový kónus zákrytová deska		Šachtová skruž		Stupadla	Šachtové dno uložení dna	
		[m n.m.]		[m n.m.]	[m n.m.]	[m]		Ks		Ks		Ks			Ks
1	DS30	703.79	vozovka h = 0.0 m	703.78	702.86	0.92	TBW-Q 600/60/90	1	B&BC Deska zák.62,5-100/20	1			ocel. s PE	B&BC Dno Excelent 100/50 pískový podklad těsnění pro DN 1000	1 1
2	DS31	707.31	vozovka h = 0.0 m	707.31	705.74	1.57	TBW-Q 600/60/90	1	B&BC Kónus 62.5-100/9 SPK	1	B&BC Skruž 100/25/9	1	ocel. s PE	B&BC Dno Excelent 100/50 pískový podklad těsnění pro DN 1000	1 2
Celkem							TBW-Q 600/60/90	2	B&BC Kónus 62.5-100/9 SPK B&BC Deska zák.62.5-100/20	1 1	B&BC Skruž 100/25/9	1		B&BC Dno Excelent 100/50 těsnění pro DN 1000	2 3



Pref. kanalizační šachty  SWECO Sustained engineering and design (C) 1996-2017	Název stavby-objektu	STRANA
	Jáchymov - Revitalizace histor.jádra města nám. Republiky v Jáchymu Projektant	

TABULKA ŠACHTOVÝCH DEN

B&BC a.s.

Poř.	Označení šachty	Schémat. značka	Označení dna	Vývod		Hlavní přívod		1.vedlejší přívod		2.vedlejší přívod		Provedení žlabu	Provedení nástupnice	Stupadla Orientace
1	DS30		B&BC Dno Excelent 100/50	DN (mm)	281/250 SN 10	DN (mm)	281/250 SN 10	DN (mm)		DN (mm)		beton	beton	ocel. s PE
				Materiál	PP UR II DIN	Úhel β	270	Úhel β		Úhel β		1/2 DN		
				sklon [‰]	0.0	dh[mm]	0	dh[mm]		dh[mm]				
						Materiál	PP UR II DIN	Materiál		Materiál				
2	DS31		B&BC Dno Excelent 100/50	DN (mm)	281/250 SN 10	DN (mm)	171/150 SN 10	DN (mm)	171/150 SN 10	DN (mm)		beton	beton	ocel. s PE
				Materiál	PP UR II DIN	Úhel β	180	Úhel β	230	Úhel β		1/2 DN		
				sklon [‰]	0.0	dh[mm]	0	dh[mm]	0	dh[mm]				
						Materiál	PP UR II DIN	Materiál	PP UR II DIN	Materiál				
						sklon [‰]	0.0	sklon [‰]	0.0	sklon [‰]				

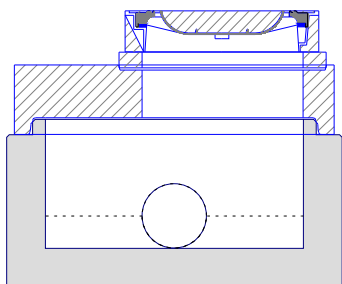


Pref. kanalizační šachty 	Název stavby-objektu	STRANA
	Jáchymov - Revitalizace histor.jádra města nám. Republiky v Jáchymov Projektant	

TABULKA SESTAV ŠACHET

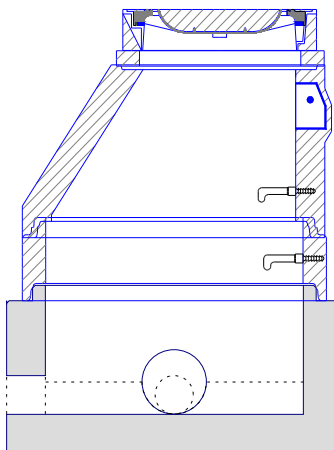
B&BC a.s.

Šachta č.1 DS30



B&BC Dno Excelent 100/50	1
B&BC Deska zák.62,5-100/20	1
TBW-Q 600/60/90	1
D 400 Begu-S-K	1
těsnění pro DN 1000	1
kóta dna	702.86 m
kóta terénu	703.79 m
rozdíl kót	0.93 m
převýšení nad terénem	0.00 m
výška šachty	0.92 m
stavební výška	1.07 m

Šachta č.2 DS31



B&BC Dno Excelent 100/50	1
B&BC Skruž 100/25/9	1
B&BC Kónus 62.5-100/9 SPK	1
TBW-Q 600/60/90	1
D 400 Begu-S-K	1
těsnění pro DN 1000	2
kóta dna	705.74 m
kóta terénu	707.31 m
rozdíl kót	1.57 m
převýšení nad terénem	0.00 m
výška šachty	1.57 m
stavební výška	1.72 m



Pref. kanalizační šachty
SWECO
Sustainable engineering and design
(C) 1996-2017

Název stavby-objektu

Jáchymov - Revitalizace histor.jádra města nám. Republiky v Jáchymov

Projektant


STRANA

TABULKA ŠACHTOVÝCH POKLOPŮ

B&BC a.s.

Poř.	Označení šachty	Třída zatížení	Označení poklopu	Popis poklopu	Úprava kolem poklopu	Výška poklopu [mm]	Počet
1	DS30	D	D 400 Begu-S-K	s odvětráním, rám BEGU-R-1, poklop BEGU-S-K	skladba komunikace	160	1
2	DS31	D	D 400 Begu-S-K	s odvětráním, rám BEGU-R-1, poklop BEGU-S-K	skladba komunikace	160	1
	Celkem	D	D 400 Begu-S-K	s odvětráním, rám BEGU-R-1, poklop BEGU-S-K		160	2



Pref. kanalizační šachty  SWECO Sustained engineering and design (C) 1996-2017	Název stavby-objektu Jáchymov - Revitalizace histor.jádra města nám. Republiky v Jáchymu	STRANA
	Projektant	